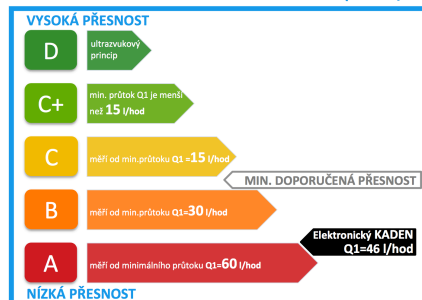


# ELEKTRONICKÝ VODOMĚR KADEN

měří již od 46 l/hod



## POROVNÁNÍ VODOMĚRŮ PODLE PŘESNOSTI (EEC 75/33)



## Elektronický vodoměr Kaden s integrovaným RF modulem

### KONSTRUKCE:

- vodoměr klasické konstrukce s lopatkovým kolem
- zaručený minimální průtok Q1=46 l/h platí pro Q3=1,6 a H-R35 (80 l/h V-R20 měření v požadované toleranci dle normy)
- schváleno dle – MID (2004/22/ES), konstruovány v souladu s ČSN EN 14 154, PN16
- spolehlivý a osvědčený provoz
- přenos otáček oběžného kola na počítadlo zajištěn magnetickou spojkou
- montážní poloha horizontální i vertikální
- vodoměr je vyroben v ČR
- pro měření spotřeby teplé a studené vody
- vodoměr má LCD display a je napájen baterií

### VÝHODY:

- integrovaný RF modul 868 MHz zajišťuje soulad naměřené hodnoty na LCD a hodnoty odečtené díky RF komunikaci
- zvýšená odolnost proti ovlivnění magnetem
- elektronické snímání otáček
- jednoduché provádění odečtů pochůzkou (walk by)

**HYDRAULICKÉ PARAMETRY**

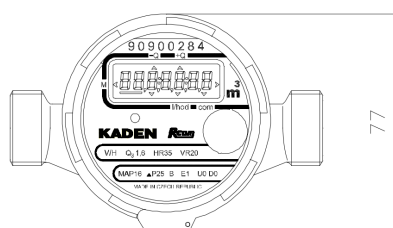
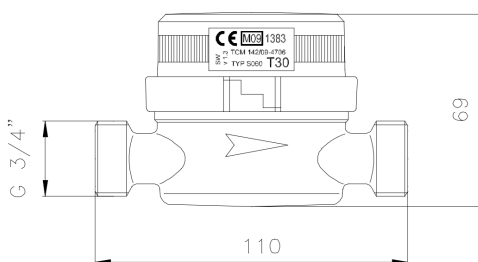
Světlost DN	mm	15	
	palce	1/2"	
Číslo certifikátu dle MID	TCM 142/09-4706		
Metrologická třída dle MID	R = 35 - H, R = 20 - V, R (Q3 / Q1)		
Parametry v souladu s nařízením 2004/22/EC	ano		
Trvalý průtok $Q_3$	m <sup>3</sup> /h	1,6	
Přetěžovací průtok $Q_4$	m <sup>3</sup> /h	2,0	
R35 - H/ R20-V			
Minimální průtok $Q_1$	l/h	46-H / 80-V	H / V – horizontální , vertikální
Přechodový průtok $Q_2$	l/h	73,6 / 128	poloha

**TECHNICKÁ SPECIFIKACE**

Maximální dovolená odchylka mezi $Q_1$ a $Q_2$	+/- 5%		
Maximální dovolená odchylka mezi $Q_2$ a $Q_4$	+/- 2% pro teplotu vody ≤ 30° +/- 3% pro teplotu vody ≤ 50°		
Teplotní třída	T30/T90/ T30/T90		
Třídy citlivosti na nepravidelnosti v rychlostních polích před měřidlem (U) a za měřidlem (D)	U0 – D0 Uklidňující úseky před měřidlem a za měřidlem nejsou vyžadovány		
Rozběhový průtok	l/h	-	
Třída tlakové ztráty ( $\Delta P @ Q_3$ )	bar	$\Delta P 25$	
Nominální tlak	bar	16	
Maximální hodnota odečtu	m <sup>3</sup>	99 999	
Minimální hodnota odečtu	l	0,001	
Vysílací výkon	adaptivní od 10 $\mu$ W do 12 mW		
Klimatická třída / elektromagnetické prostředí	l/imp	B / E1	
Hmotnost	kg	0,65	

**ROZMĚRY**

délka L	l	110	
délka L se šroubením	mm	190	
výška H	mm	69	
Průměr vodoměru	mm	77	
průměr počítadla B	mm	82	



Zdroj náčrtku: Kaden